

СОГЛАСОВАНО  
Энгельсская местная организация  
Всероссийского общества слепых



УТВЕРЖДАЮ



Заведующий  
МБДОУ «Детский сад № 1»  
Назарова М.В.

Приказ № 2 от «11» 03 2020 г.

## ПАСПОРТ

доступности для инвалидов объекта и предоставляемых на нем  
услуг в сфере образования (далее - услуги)

### I. КРАТКАЯ ХАРАКТЕРИСТИКА ОБЪЕКТА

- 1.1. Адрес объекта, на котором предоставляется(-ются) услуга (услуги): 413100, Саратовская область, г.Энгельс, площадь Ленина, дом 1.
- 1.2. Наименование предоставляемой(-мых) услуги (услуг): организация и осуществление образовательной деятельности
- 1.3. Сведения об объекте:
  - отдельно стоящее здание: 2 этажа, 816 кв. м.
  - наличие прилегающего земельного участка (да, нет): 3050 кв. м
- 1.4. Название организации, которая предоставляет услугу населению, (полное наименование - согласно Уставу, сокращенное наименование): муниципальное бюджетное дошкольное образовательное учреждение «Детский сад № 1» Энгельсского муниципального района Саратовской области, МБДОУ «Детский сад № 1».
- 1.5. Адрес места нахождения организации: 413100, Саратовская область, г.Энгельс, площадь Ленина, дом 1.
- 1.6. Основание для пользования объектом (оперативное управление, аренда, собственность): оперативное управление.
- 1.7. Форма собственности (государственная, муниципальная, частная) муниципальная
- 1.8. Административно-территориальная подведомственность (федеральная, региональная, муниципальная): муниципальная.
- 1.9. Наименование и адрес вышестоящей организации: Комитет по образованию администрации Энгельсского муниципального района, адрес: 413100, Российская Федерация, Саратовская область, г. Энгельс, ул. Коммунистическая, д 41

### II. КРАТКАЯ ХАРАКТЕРИСТИКА ДЕЙСТВУЮЩЕГО ПОРЯДКА ПРЕДОСТАВЛЕНИЯ НА ОБЪЕКТЕ УСЛУГ НАСЕЛЕНИЮ

- 2.1. Сфера деятельности: образование
- 2.2. Плановая мощность (посещаемость, количество обслуживаемых в день, вместимость, пропускная способность): плановая мощность-146 человек, посещаемость – более 100 человек в день, количество обслуживаемых в день – 200 человек (дети и родители (законные представители воспитанников), пропускная способность – 200 человек в день.
- 2.3. Форма оказания услуг (на объекте, с длительным пребыванием, в т.ч. проживанием, обеспечение доступа к месту предоставления услуги, на дому, дистанционно): на объекте социальной инфраструктуры.
- 2.4. Категории обслуживаемого населения по возрасту (дети, взрослые трудоспособного

возраста, пожилые; все возрастные категории): дети.

2.5. Категории обслуживаемых инвалидов (инвалиды с нарушениями опорно-двигательного аппарата; нарушениями зрения, нарушениями слуха): не обслуживаются.

### III. ОЦЕНКА СОСТОЯНИЯ И ИМЕЮЩИХСЯ НЕДОСТАТКОВ В ОБЕСПЕЧЕНИИ УСЛОВИЙ ДОСТУПНОСТИ ДЛЯ ИНВАЛИДОВ ОБЪЕКТА

N п/п	Основные показатели доступности для инвалидов объекта	Оценка состояния и имеющихся недостатков в обеспечении условий доступности для инвалидов объекта
1	2	3
1	выделенные стоянки автотранспортных средств для инвалидов	нет
2	сменные кресла-коляски	нет
3	адаптированные лифты	нет
4	поручни	нет
5	пандусы	не требуется
6	подъемные платформы (аппарели)	нет
7	раздвижные двери	нет
8	доступные входные группы	частично
9	доступные санитарно-гигиенические помещения	нет
10	достаточная ширина дверных проемов в стенах, лестничных маршей, площадок	нет
11	надлежащее размещение оборудования и носителей информации, необходимых для обеспечения беспрепятственного доступа к объектам (местам предоставления услуг) инвалидов, имеющих стойкие расстройства функции зрения, слуха и передвижения	нет
12	дублирование необходимой для инвалидов, имеющих стойкие расстройства функции зрения, зрительной информации - звуковой информацией, а также надписей, знаков и иной текстовой и графической информации - знаками, выполненными рельефно-точечным шрифтом Брайля и на контрастном фоне	нет
13	дублирование необходимой для инвалидов по слуху звуковой информации зрительной информацией	нет
14	иные	нет



IV. ОЦЕНКА СОСТОЯНИЯ И ИМЕЮЩИХСЯ НЕДОСТАТКОВ В ОБЕСПЕЧЕНИИ УСЛОВИЙ ДОСТУПНОСТИ ДЛЯ ИНВАЛИДОВ ПРЕДОСТАВЛЯЕМЫХ УСЛУГ

N п/п	Основные показатели доступности для инвалидов предоставляемой услуги	Оценка состояния и имеющихся недостатков в обеспечении условий доступности для инвалидов предоставляемой услуги
1	2	3
1	наличие при входе в объект вывески с названием организации, графиком работы организации, планом здания, выполненных рельефно-точечным шрифтом Брайля и на контрастном фоне	нет
2	обеспечение инвалидам помощи, необходимой для получения в доступной для них форме информации о правилах предоставления услуги, в том числе об оформлении необходимых для получения услуги документов, о совершении ими других необходимых для получения услуги действий	нет
3	проведение инструктирования или обучения сотрудников, предоставляющих услуги населению, для работы с инвалидами, по вопросам, связанным с обеспечением доступности для них объектов и услуг	нет
4	наличие работников организаций, на которых административно-распорядительным актом возложено оказание инвалидам помощи при предоставлении им услуг	нет
5	предоставление услуги с сопровождением инвалида по территории объекта работником организации	нет
6	предоставление инвалидам по слуху при необходимости услуги с использованием русского жестового языка, включая обеспечение допуска на объект сурдопереводчика, тифлопереводчика	нет
7	соответствие транспортных средств, используемых для предоставления услуг населению, требованиям их доступности для инвалидов	нет
8	обеспечение допуска на объект, в котором предоставляются услуги, собаки-проводника при наличии документа, подтверждающего ее специальное обучение, выданного по форме и в порядке, утвержденном приказом Министерства труда и социальной защиты Российской Федерации	нет
9	наличие в одном из помещений, предназначенных для проведения массовых мероприятий, индукционных петель и звукоусиливающей аппаратуры	нет
10	адаптация официального сайта органа и организации, предоставляющих услуги в сфере образования, для лиц с	да

	нарушением зрения (слабовидящих)	
11	обеспечение предоставления услуг тьютора	нет
12	иные	нет

**V. ПРЕДЛАГАЕМЫЕ УПРАВЛЕНЧЕСКИЕ РЕШЕНИЯ ПО СРОКАМ И ОБЪЕМАМ РАБОТ, НЕОБХОДИМЫМ ДЛЯ ПРИВЕДЕНИЯ ОБЪЕКТА И ПОРЯДКА ПРЕДОСТАВЛЕНИЯ НА НЕМ УСЛУГ В СООТВЕТСТВИИ С ТРЕБОВАНИЯМИ ЗАКОНОДАТЕЛЬСТВА РОССИЙСКОЙ ФЕДЕРАЦИИ ОБ ОБЕСПЕЧЕНИИ УСЛОВИЙ ИХ ДОСТУПНОСТИ ДЛЯ ИНВАЛИДОВ**

№ п/п	Предлагаемые управленческие решения по объемам работ, необходимым для приведения объекта в соответствие с требованиями законодательства Российской Федерации об обеспечении условий их доступности для инвалидов <*>	Сроки	Примечания
1	Обеспечение размещения оборудования и носителей информации, необходимые для беспрепятственного доступа к объектам (местам предоставления услуг) инвалидов, имеющих стойкие расстройства функции зрения, слуха и передвижения	2024 г.	По мере финансирования
2	Дублирование необходимой для инвалидов по слуху звуковой информации зрительной информацией	2023 г.	По мере финансирования
3	Оборудование доступных санитарно-гигиенических помещений	2025 г.	По мере финансирования

№ п/п	Предлагаемые управленческие решения по объемам работ, необходимым для приведения порядка предоставления услуг в соответствии с требованиями законодательства Российской Федерации об обеспечении условий их доступности для инвалидов <*>	Сроки	Примечания
1	Изготовление и обеспечение при входе на объект вывески с названием организации, графиком работы организации, планом здания, выполненных рельефно-точечным шрифтом Брайля и на контрастном фоне	2022 г.	По мере финансирования
2	Предоставление услуги сопровождения инвалидов на территории объекта работником организации.	2021 г.	По мере финансирования
3	Обеспечение наличия в одном из помещений, предназначенных для проведения массовых мероприятий, индукционных петель и звукоусиливающей аппаратуры	2023 г.	По мере финансирования
4	Выделенные стоянки автотранспортных средств для инвалидов.	2025 г.	По мере финансирования

Комиссия:

Председатель комиссии:

Заведующий МБДОУ «Детский сад № 1»

 М.В. Назарова

Члены комиссии:

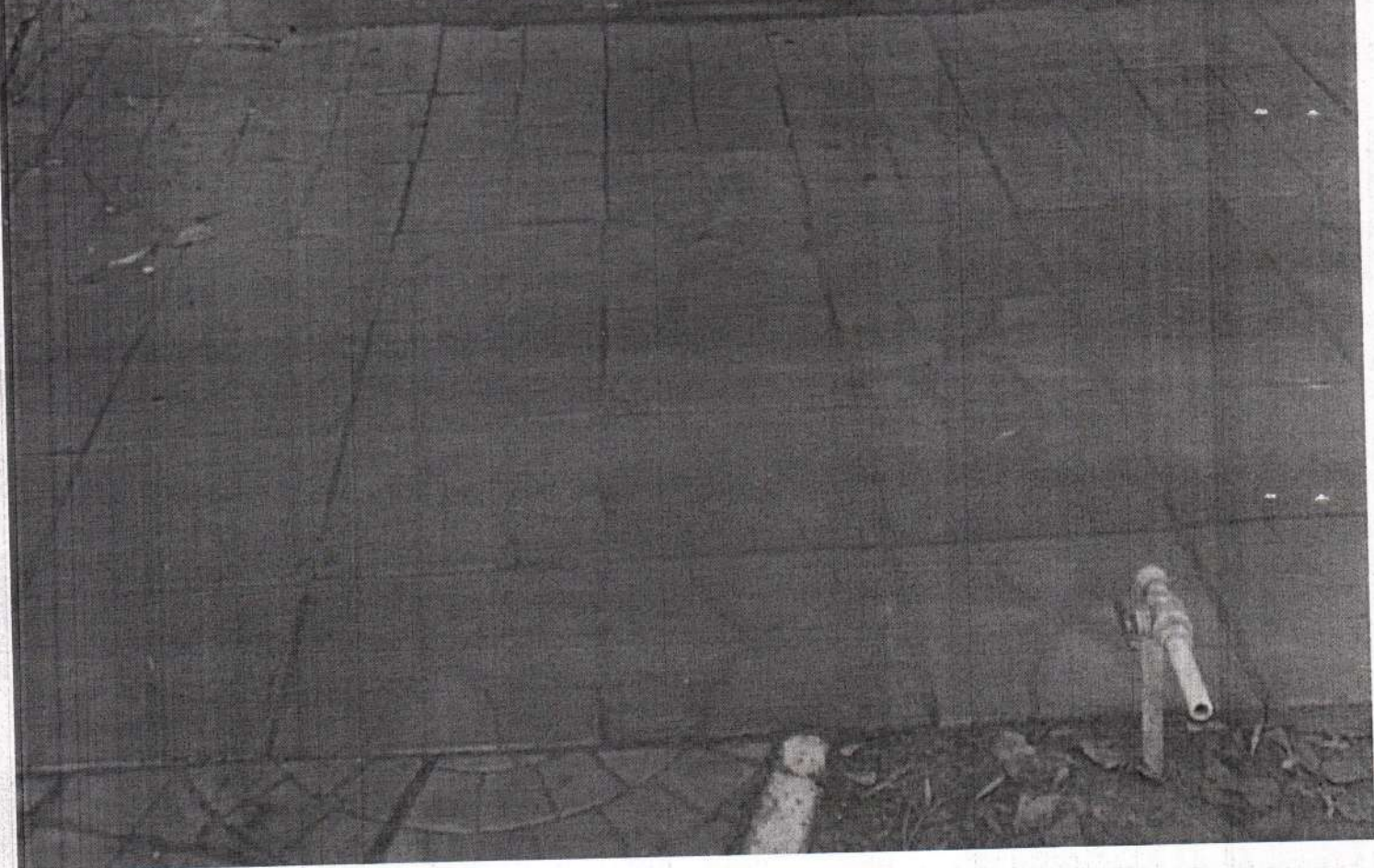
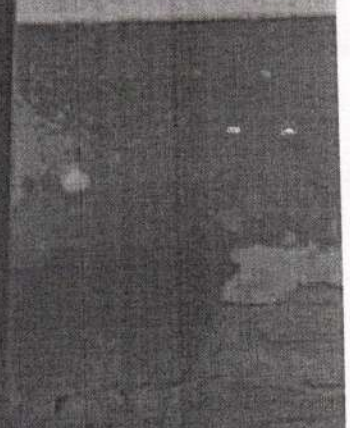
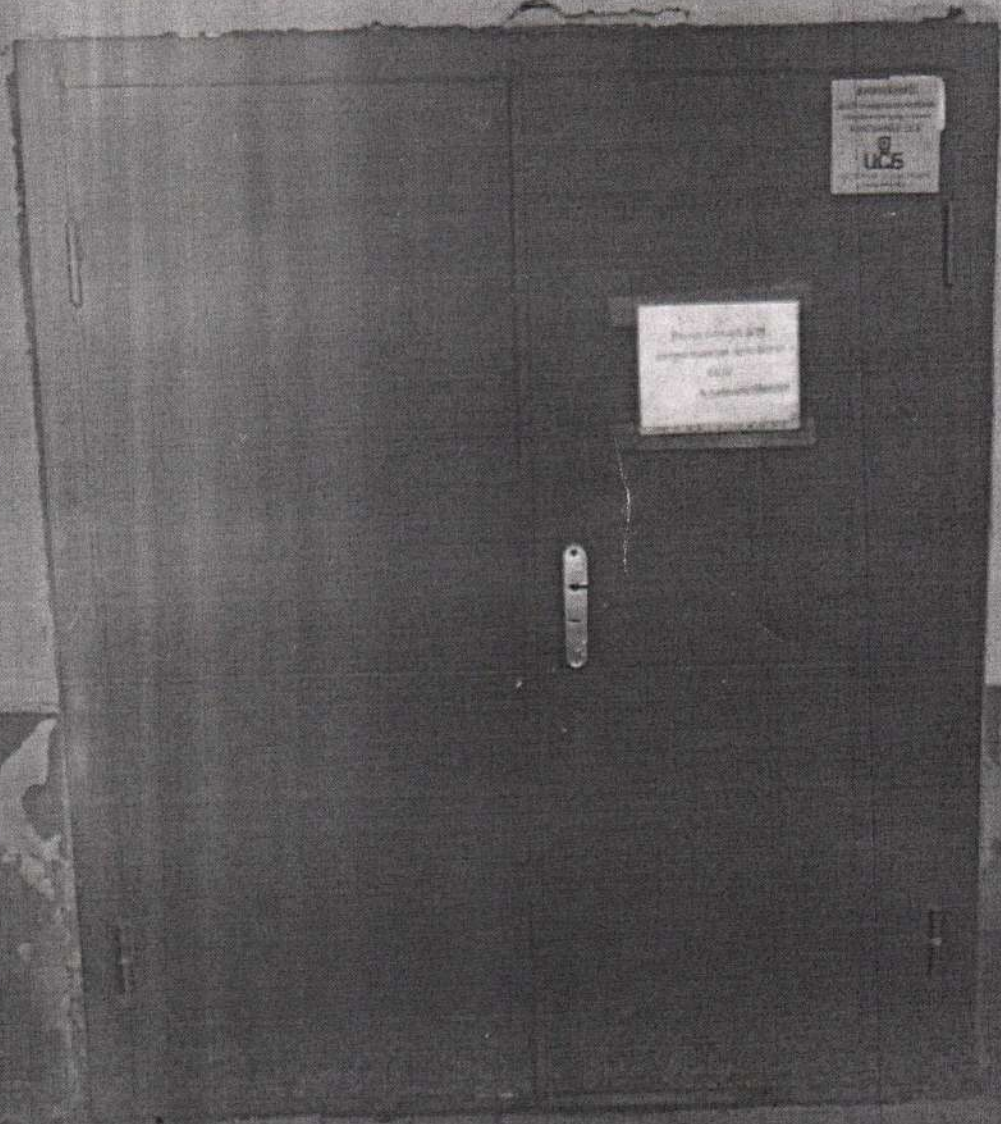
 А.И. Кореник

 Е.С. Телешева

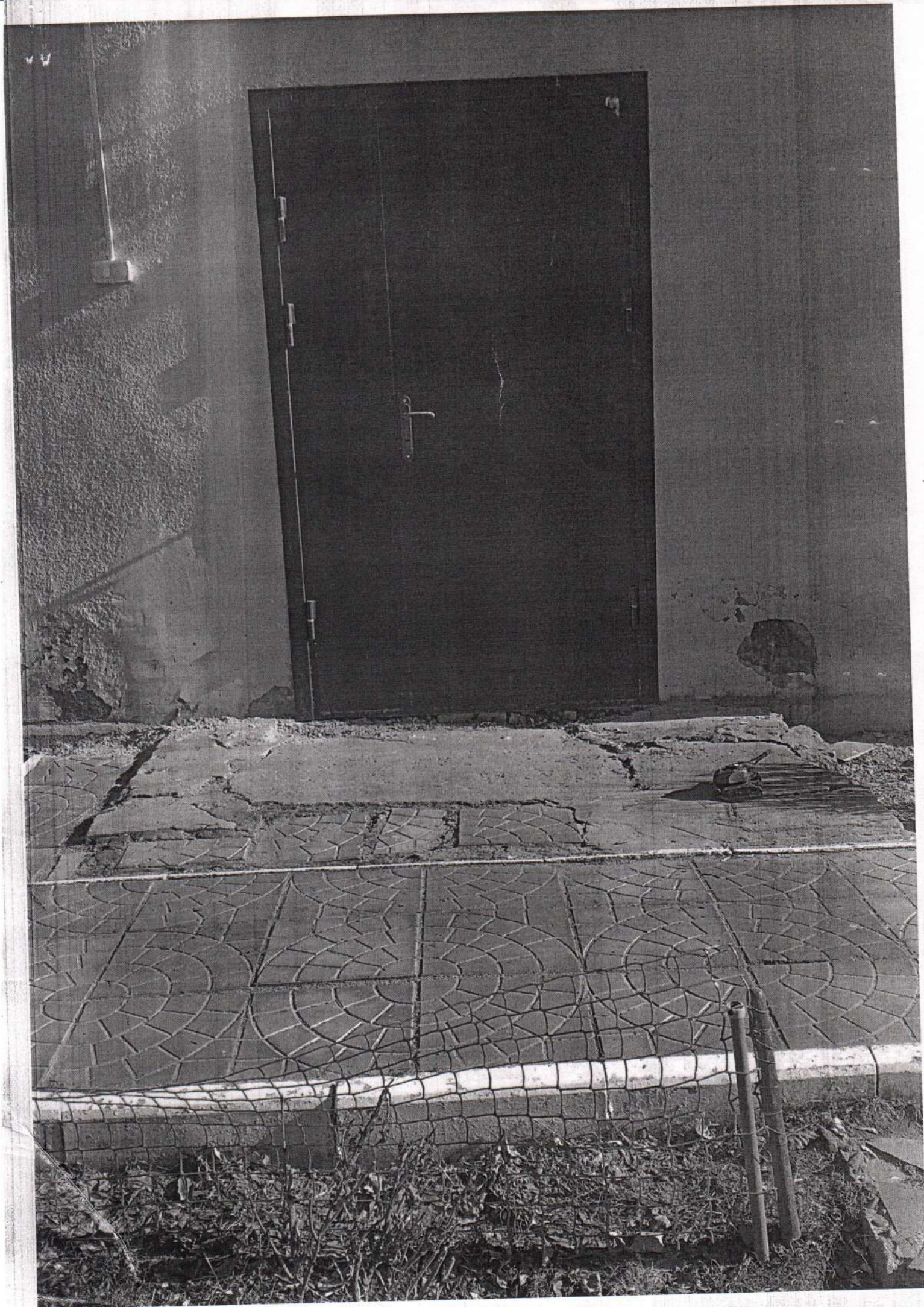














Вход только для  
сотрудников детского  
сада  
Администрация











**Акт обследования  
к паспорту доступности**

**муниципальное бюджетное дошкольное образовательное учреждение «Детский сад № 1» Энгельского муниципального района Саратовской области**

**1. Общие сведения об объекте**

- 1.1. Наименование объекта: муниципальное бюджетное дошкольное образовательное учреждение «Детский сад № 1» Энгельского муниципального района Саратовской области.
- 1.2. Адрес: Российская Федерация, 413100, Саратовская область, г. Энгельс, площадь Ленина, д.1
- 1.3. Сведения о размещении объекта:
  - отдельно стоящее двух этажное здание- 816 кв.м;
  - наличие прилегающего земельного участка ; 3050 кв.м
- 1.4. Год постройки здания 1939 г., последнего капитального ремонта: не проводился.
- 1.5. Дата предстоящих плановых ремонтных работ: в рамках реализации мероприятий программы.
- 1.6. Название организации (учреждения): муниципальное бюджетное дошкольное образовательное учреждение «Детский сад № 1» сокращенное название: МБДОУ «Детский сад № 1»
- 1.7. Юридический адрес организации: Российская Федерация, 413100, Саратовская область, г. Энгельс, площадь Ленина, д.1
- 1.8. Основание для пользования объектом: оперативное управление
- 1.9. Форма собственности: муниципальная
- 1.10. Территориальная принадлежность: Энгельсский муниципальный район.
- 1.11. Вышестоящая организация. Комитет по образованию администрации Энгельского муниципального района .
- 1.12. Адрес вышестоящей организации, другие координаты: 413100, Российская Федерация, Саратовская область, г. Энгельс, ул. Коммунистическая, д. 41.



3	с нарушениями опорно-двигательного аппарата	А
4	с нарушениями зрения	ВНД
5	с нарушениями слуха	ДУ
6	с нарушениями умственного развития	ДУ

\* - указывается один из вариантов: «А», «Б», «ДУ», «ВНД»

А - доступны все структурно-функциональные зоны ОСИ

Б - в уровне первого этажа организовано место обслуживания инвалидов

ДУ - доступно условно, т.е. организовано дистанционное обслуживание, помощь персонала и т.д.

ВНД - временно не доступно

### 3.4 Состояние доступности основных структурно-функциональных зон

№	Основные структурно-функциональные зоны	Состояние доступности, в том числе для основных категорий инвалидов**
1	Территория, прилегающая к зданию (участок)	ДЧ-И (О, Г, У, К)
2	Вход (входы) в здание	ДЧ-И (О, Г, У)
3	Путь (пути) движения внутри здания (в т.ч. пути эвакуации)	ДЧ-И (Г, У, О)
4	Зона целевого назначения здания (целевого посещения объекта)	ДЧ-И (Г, У, О)
5	Санитарно-гигиенические помещения	ВНД
6	Система информации и связи (на всех зонах)	ВНД
7	Пути движения к объекту (от остановки транспорта)	ДЧ-И (Г, У)

\*\* Указывается: ДП-В - доступно полностью всем;

ДП-И (К, О, С, Г, У) - доступно полностью избирательно (указать категории инвалидов);

ДЧ-В - доступно частично всем;

ДЧ-И (К, О, С, Г, У) - доступно частично избирательно (указать категории инвалидов);

ДУ - доступно условно;

ВНД - временно недоступно



## 2. Характеристика деятельности организации на объекте

- 2.1. Сфера деятельности: образование
- 2.2. Виды оказываемых услуг: организация и осуществление образовательной деятельности
- 2.3. Форма оказания услуг: на объекте социальной инфраструктуры (ОСИ)
- 2.4. Категории обслуживаемого населения по возрасту: дети
- 2.5. Категории обслуживаемых инвалидов: не обслуживаются
- 2.6. Плановая мощность: посещаемость более 100 человек в день
- 2.7. Участие в исполнении ИПР инвалида, ребенка-инвалида (да, нет): нет

## 3. Состояние доступности объекта

- 3.1. Путь следования к объекту пассажирским транспортом: автобус №
  - 3.2. Путь к объекту от ближайшей остановки пассажирского транспорта: автобус № 284, 284 б, 284 а, 284 к, 246; троллейбус № 8, 14; маршрутное такси: 27
  - 3.2.1. расстояние до объекта от остановки транспорта 50 м
  - 3.2.2. время движения (пешком): 2 мин
  - 3.2.3. наличие выделенного от проезжей части пешеходного пути: да
  - 3.2.4. Перекрестки: да, нерегулируемые
  - 3.2.5. Информация на пути следования к объекту: нет
  - 3.2.6. Перепады высоты на пути: нет
- Их обустройство для инвалидов на коляске: нет
- 3.3. Организация доступности объекта для инвалидов – форма обслуживания\*

№	Категория инвалидов (вид нарушения)	Вариант организации доступности объекта (формы обслуживания)*
1	Все категории инвалидов и МГН в том числе инвалиды:	ВНД
2	передвигающиеся на креслах-колясках	ВДН